

- **Exuperio Díez Tejedor**

Catedrático de Neurología, Director Grupo Neurología y ECV. Director Escuela de Ciencias Neurológicas IdiPaz. Hospital Universitario La Paz. UAM. Madrid.

- **Lydia López Manzanares**

Servicio de Neurología. Hospital Universitario La Princesa. UAM. Madrid

- **Marina Mata Álvarez-Santullano**

Servicio de Neurología. Hospital Universitario Infanta Sofía, UCM. Madrid

- **Rosario Luquin Piudo**

Servicio de Neurología. Clínica Universitaria de Navarra. UN. Pamplona.

- **José Luis López Sendón**

Servicio de Neurología. Hospital Universitario Ramón y Cajal. UAH. Madrid

- **Raúl Martínez Fernández**

Servicio de Neurología. Centro Integral de enfermedades neurodegenerativas HM CINAC. Hospital Universitario HM Puerta del Sur. Móstoles.

- **Carmen Gasca Salas**

Servicio de Neurología. Centro Integral de enfermedades neurodegenerativas HM CINAC. Hospital Universitario HM Puerta del Sur. Móstoles.

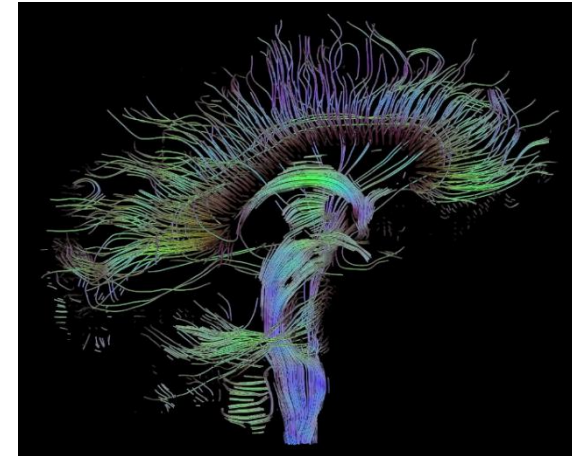
- **Eva López Valdés**

Servicio de Neurología. Hospital Universitario Clínico San Carlos. UCM. Madrid

- **Beatriz de la Casa Fages**

Servicio de Neurología. Hospital Universitario Gregorio Marañón. UCM. Madrid

Nuevas perspectivas en el abordaje de los trastornos del movimiento



Días: 13 y 14 de junio 2022

Lugar: seminario web

ID: 882 5581 4574

Contraseña: 500297

<https://madrid.zoom.us/j/88255814574?pwd=K3FLUDZHQ1BSTW5jQW9EZ3dobnNjdz09>

Organización:

Dra. Ana Rodríguez Sanz
Dra. Soledad Serrano López

Dirección Escuela de Ciencias Neurológicas IdiPaz:

Prof. Exuperio Díez-Tejedor.

Inscripción:

Unidad Administrativa de Formación Médica Continuada. Ed. Docencia. HULP.

Teléfono: 917277039. Email: cursosfc.hulp@salud.madrid.org

16:00-16:05 Presentación del curso

Exuperio Díez Tejedor

PRIMERA MESA

Moderación: Soledad Serrano López/Ana Rodríguez Sanz

16:05 - 16:30. Disonía: Avances en la patogenia y diagnóstico. Perspectivas terapéuticas.

Eva López Valdés.

Discusión: 5 min

16:30 - 16:55. Innovación en neuroimagen en los trastornos del movimiento.

Marina Mata Álvarez-Santullano

Discusión: 5 min

16:55 - 17:20. Estimulación cerebral profunda en los trastornos del movimiento. Mejoras recientes de técnica y programación.

Beatriz de la Casa Fages

Discusión: 5 min

17,20 - 17,45. Aplicación de HIFU en los trastornos del movimiento.

Raúl Martínez Fernández

Discusión: 5 min

17:45-18:00 Comentarios finales

SEGUNDA MESA

Moderación: Ana Rodríguez Sanz/Soledad Serrano López

16:00 - 16:20. Innovación en la patogenia de la EP y líneas de investigación

Lydia López Manzanares

Discusión: 5 min

16:25 - 16:45. Bases fisiopatológicas de síntomas no motores en la enfermedad de Parkinson. Aproximación terapéutica.

Rosario Luquín Piudo

Discusión: 5 min

16:50 - 17:10. Enfermedad de Huntington. Investigación y futuro en el manejo terapéutico.

José Luis López Sendón

Discusión: 5 min

17:15 - 17:35. LIFU: Apertura de BHE en el tratamiento de la EP y otras enfermedades neurodegenerativas. ¿Qué nos aporta?

Carmen Gasca Salas

Discusión: 5 min

17:40-18:00 Comentarios finales