

Participantes

- Antonio Tallón Barranco, Jefe de Sección, Servicio de Neurología, Unidad de Neuroinmunología y Esclerosis Múltiple, H. U. La Paz. Universidad Autónoma de Madrid.
- Ambrosio Miralles Martínez, Jefe de Sección, Servicio de Neurología, Consulta de Enfermedades Desmielinizantes, H. U. Infanta Sofía. Universidad Europea de Madrid.
- Bonaventura Casanova, FEA, Servicio de Neurología, Unidad de Neuroinmunología y Esclerosis Múltiple, Hospital Universitario y Politécnico la Fé. Universidad politécnica de Valencia.
- David Oategui, Unidad de Investigación en EM, Instituto de Investigación sanitaria Biodonostia. Universidad del País Vasco.
- Exuperio Díez-Tejedor, Catedrático, Jefe de Servicio de Neurología, H. U. La Paz. Universidad Autónoma de Madrid.
- Guillermo Izquierdo, Jefe de Servicio de Neurología Hospital Universitario Virgen de la Macarena. Universidad de Sevilla. Unidad de Esclerosis Múltiple.
- Inmaculada Puertas Muñoz, FEA, Servicio de Neurología, Unidad de Neuroinmunología y Esclerosis Múltiple, H. U. La Paz. Universidad Autónoma de Madrid.
- J.R. Ara Callizo, Jefe de Servicio de Neurología, Hospital Universitario Miguel Servet. Universidad de Zaragoza
- J.R. Regueiro, Catedrático de Inmunología, Facultad de Medicina, Universidad Complutense de Madrid
- J. Matías Guiu, Catedrático, Jefe de Servicio de Neurología, Hospital Clínico San Carlos. Universidad Complutense de Madrid.
- Juan Carlos Álvarez Cermeño, Jefe de Sección Servicio de Neurología, Coordinador de la Unidad de Esclerosis Múltiple, H. U. Ramón y Cajal, Universidad de Alcalá de Henares.
- Lorena Iglesias Acera, Licenciada en Psicología, Fundación EM de Madrid (FEMM)
- Luisa Mª Villar Guimerans, Jefe de Servicio de Inmunología, H. U. Ramón y Cajal, Universidad de Alcalá de Henares
- Mireya Fernández Fournier, FEA, Servicio de Neurología, Unidad de Neuroinmunología y Esclerosis Múltiple, H.U. La Paz, Universidad Autónoma de Madrid.
- Nuria Martínez Sánchez, FEA, Servicio de Ginecología, H.U. La Paz. Universidad Autónoma de Madrid.
- Rosario Blasco Quilez, FEA, Servicio de Neurología, Unidad de Esclerosis Múltiple, H. U. Puerta de Hierro, Universidad Autónoma de Madrid.



Dirección General de Investigación,
Formación e Infraestructuras
Sanitarias
Comunidad de Madrid



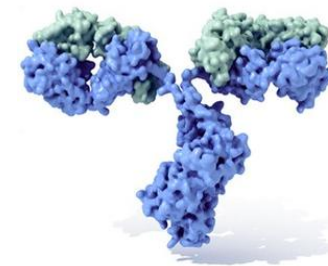
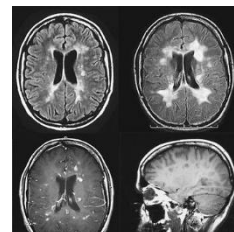
Con la colaboración de:

SANOFI GENZYME



Escuela UAM
Neurociencias Clínicas

Cátedra de
NEUROCIENCIAS
CLÍNICAS



VI SYMPOSIUM SOBRE NEUROINMUNOLOGÍA y ESCLEROSIS MÚLTIPLE

Día: 28 de Noviembre de 2017

Hora: 12:30 – 19:30 h

Lugar: Salón de Actos “Aula Ortiz Vázquez”. Hospital General. H.U. La Paz. Madrid.

Organización:

Prof. Exuperio Díez-Tejedor.

Dr. Antonio Tallón Barranco.

Servicio de Neurología. Unidad de Neuroinmunología y Esclerosis Múltiple.
Hospital Universitario La Paz. Universidad Autónoma de Madrid.

Inscripción:

Unidad Administrativa de Formación Médica Continuada. Ed. Docencia. HULP.
Teléfono: 917277039. Email: cursosfc.hulp@salud.madrid.org

12:30-12:45h ACTO INAGURAL

Autoridad Sanitaria de la Consejería de Sanidad de la comunidad de Madrid.

Director Gerente/Director Médico

Prof. Exuperio Díez Tejedor, Jefe de Servicio y Catedrático de Neurología H.U. La Paz. UAM

12:45 – 13:30 h. 1ª MESA: APROXIMACIÓN SANITARIA Y SOCIAL PARA PACIENTES CON EM

Moderador: Dr. Antonio Tallón

12:45 - 13:05 h. **Recursos asistenciales y aspectos organizativos para la asistencia a pacientes con EM.**
Dr. Ambrosio Miralles

13:05 - 13:30 h. **Dimensión social y familiar de pacientes con EM. Papel del cuidador. Iniciativas y experiencias en la atención a pacientes con EM desde asociaciones/fundaciones**
Lda. Lorena Iglesias Acera

13:30-14.30h. FORO DE NEUROCIENCIAS

Puntos de Control Inmunitario (“Checkpoints”) y su relevancia en la EM
Prof. J.R.Regueiro

14:30 – 15:30 h. **COMIDA/CAFÉ.**

15:30 – 16:40 h. 2º MESA: ACTUACIÓN EN LAS DISTINTAS FORMAS DE EM

Moderador: Dra. Inmaculada Puertas

15:30-15:50h. **Actualización de conceptos y enfoques terapéuticos en NEDA(“No evidence of disease activity”), SCA(Sd. Clínico Aislado) y RIS (Sd. Aislado)**
Prof. Jorge Matías Guiu

15:50-16:10h. **Novedades patogénicas, criterios diagnósticos y biomarcadores de formas de EMPP y EMSP**
Dra. Mireya Fernández Fournier

16:10-16:30h. **Perspectivas terapéuticas de las diferentes formas de EM. Actualización en tratamiento inmunomodulador y con Ac. Monoclonales**
Dra. Mª Rosario Blasco

16:30-16:40 **Discusión**

16:40-17:55 h. 3ª MESA: SITUACIONES ESPECIALES EN PACIENTES CON EM Y SU RELACIÓN CON OTRAS ENFERMEDADES INMUNOLÓGICAS

Moderador: Dr. J.R. Ara Callizo

16:40 - 17:00 h. **Implicaciones clínicas de la atrofia cerebral en la EM**
Dr. Guillermo Izquierdo

17:00 – 17:20 h. **Esclerosis Múltiple y su relación con otras enfermedades inmunológicas**
Dra. Luisa Mª Villar

17:20 – 17:40 h. **Manejo de pacientes con EM durante el embarazo y lactancia**
Dra. Nuria Martínez

17:40 -17:55 h. **Discusión**

17:55 – 19:15 h. 4ª MESA: INICIATIVAS Y PERSPECTIVAS TERAPÉUTICAS EN ENFERMEDADES NEUROINMUNOLÓGICAS

Moderador: Prof. Exuperio Díez Tejedor

17:55 – 18:15 h. **Enfermedad Intestinal y papel de la microbiota en el desarrollo de la EM. Opciones terapéuticas**
Dr. José C. Álvarez Cermeño

18:15 – 18:35 h. **Exosomas en EM: De su papel como biomarcadores a su aplicación terapéutica**
Dr. David Otaegui

18:35 – 18:55h. **Nuevas perspectivas en el tratamiento de la Neuromielitis Óptica y Sd. Anti-MOG**
Dr. Bonaventura Casanova

18:55 – 19:15 **Discusión**

19:15 – 19:30h. **Clausura**
Prof. Exuperio Díez Tejedor / Dr. Antonio Tallón